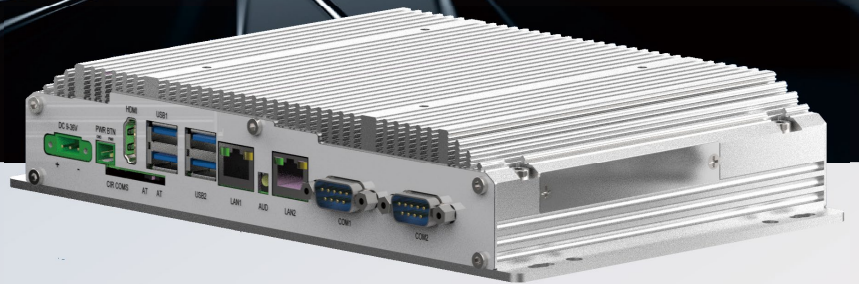


耐用. 美观.

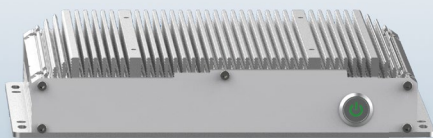
追求卓越·创新

iBOX22XX



上海亿耀电子有限公司产品规格书

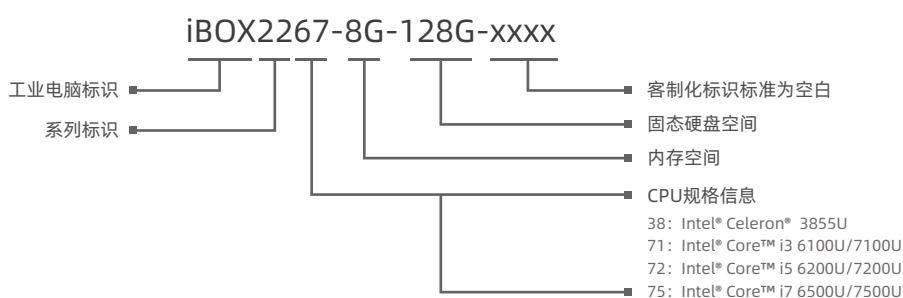
iBOX22XX 无风扇工控机



产品特性

- 紧凑型铝镁合金型材壳体，大面积铝鳍设计确保良好的散热系统
- 单边接口，平板式或壁挂式安装
- 2 x Intel i210 Gbe LAN支持EtherCAT和巨型帧
- 4 x USB3.0
- 2 x COM (DB9)，支持BIOS选择设置RS232或485
- Intel Celeron 3855U, Intel Core i3/i5/i7系列CPU可选
- 可扩展WIFI, 4G, 5G网络
- 无风扇，工作温度范围-20~70°C
- DC 9~36V

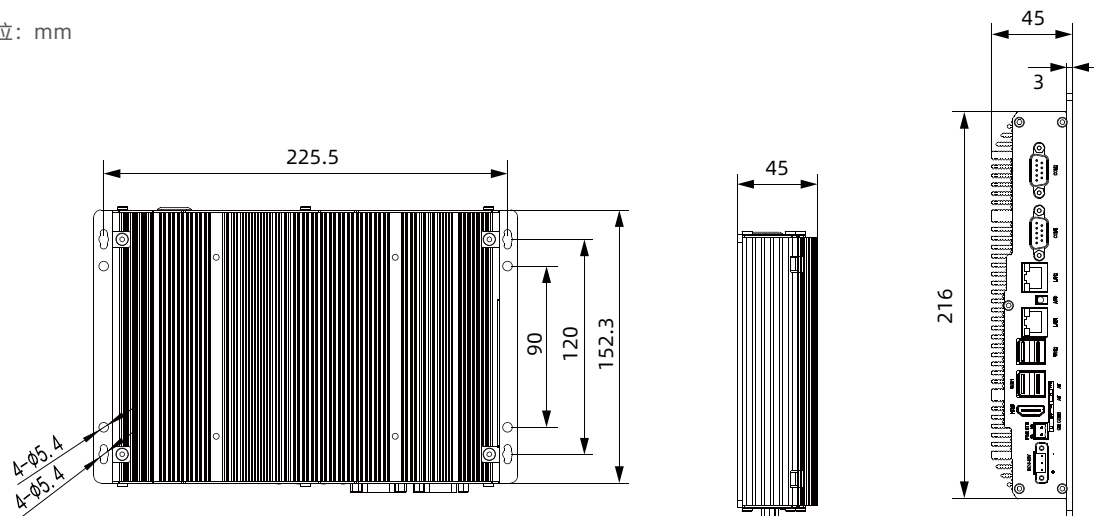
命名规则



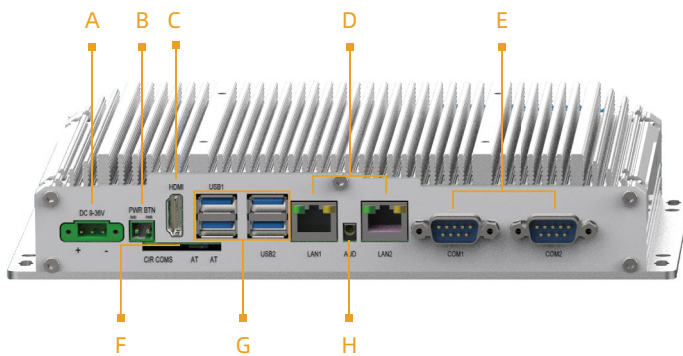
规格参数

名称	iBOX22XX				
系统参数	CPU	Intel® Celeron® 3855U	Intel® Core™ i3 6100U/7100U	Intel® Core™ i5 6200U/7200U	Intel® Core™ i7 6500U/7500U
	频率	1.6GHz	2.30GHz	2.80GHz	3.10GHz
	缓存	2MB	3MB	3MB	4MB
	内存	DDR4-2133 最高配置: 32GB			
	BIOS	AMI UEFI 64Mbit			
操作参数	网口 (LAN)	2 x Intel i210-AT 1000Mbps RJ45以太网口带浪涌保护			
	USB	4xUSB3.0			
	COM	2xRS232/RS422/RS485, 接口与TVS隔离 (DB9), RS485支持自动流控			
	HDMI	支持的最高分辨率能到4096*2160@24Hz			
	指示灯	1x电源指示灯			
	输入电压	DC 9~36V, 3 pin接线端子			
	音频	Realtek ALC662VD 音频控制器,支持5.1声道			
	控制开关	1x电源开关, 1xCLR/CMOS, 1xAT/ATX开关			
操作系统	操作系统	Windows 7, Windows 10, Linux, etc			
物理参数	产品尺寸 (L x W x H)	216mm x 152.3mm x 45mm (8.50" x 6.00" x 1.77")			
	箱体结构	紧凑型铝镁合金型材壳体, 大面积铝鳍散热设计, 接地保护装置			
	安装方式	平板式安装, 壁挂式安装			
	功耗	25W			
	操作温度	-20~70°C			
环境参数	存储温度	-40~80°C			
	相对湿度	5~95% (无凝结)			
	工作时冲击	操作时10G最大加速值 (持续11ms), 符合IEC 60068-2-27			
	工作时振动	操作时随机振动频率: 5~500HZ, 1Grms@with HDD;2Grms@with SSD, 符合IEC 60068-2-64			
EMC	CE/FCC Class A				

尺寸图 单位: mm



外部I/O 接口



接口描述:

- A: DC IN
- B: 电源开关
- C: HDMI port
- D: 2 x Intel Gigabyte LAN
- E: 2 x COM
- F: CLR/CMOS
- G: 4xUSB
- H: 音频输出

订购信息

型号	描述
iBOX22XX	CPU:Null, RAM: Null, mSATA: Null; 2xCOM (RS232/485可BIOS切换), 2 x LAN, 4 x USB3.0, 1xHDMI, 1xAudio, DC 9~36V 电源输入
iBOX2238-4G-128G	CPU: intel® Celeron® 3855U, RAM: 4G, mSATA: 128G; 2xCOM (RS232/485可BIOS切换), 2 x LAN, 4 x USB3.0, 1xHDMI, 1xAudio, DC 9~36V 电源输入
iBOX2271-4G-128G	CPU: Intel® Core™ i3 6100U/7100U, RAM: 4G, mSATA: 128G; 2xCOM (RS232/485可BIOS切换), 2 x LAN, 4 x USB3.0, 1xHDMI, 1xAudio, DC 9~36V 电源输入
iBOX2272-4G-128G	CPU: Intel® Core™ i5 6200U/7200U, RAM: 4G, mSATA: 128G; 2xCOM (RS232/485可BIOS切换), 2 x LAN, 4 x USB3.0, 1xHDMI, 1xAudio, DC 9~36V 电源输入
iBOX2275-4G-128G	CPU: Intel® Core™ i7 6500U/7500U, RAM: 4G, mSATA: 128G; 2xCOM (RS232/485可BIOS切换), 2 x LAN, 4 x USB3.0, 1xHDMI, 1xAudio, DC 9~36V 电源输入

可选配件

RAM	DDR4-2400MHz, 4GB, 8GB, 16GB, 32GB
Msata	64GB, 128GB, 256GB, 512GB, 1TB

装箱清单

端子	2pin 凤凰端子
端子	3pin 凤凰端子

注: 包装若有变化, 不做更行通知